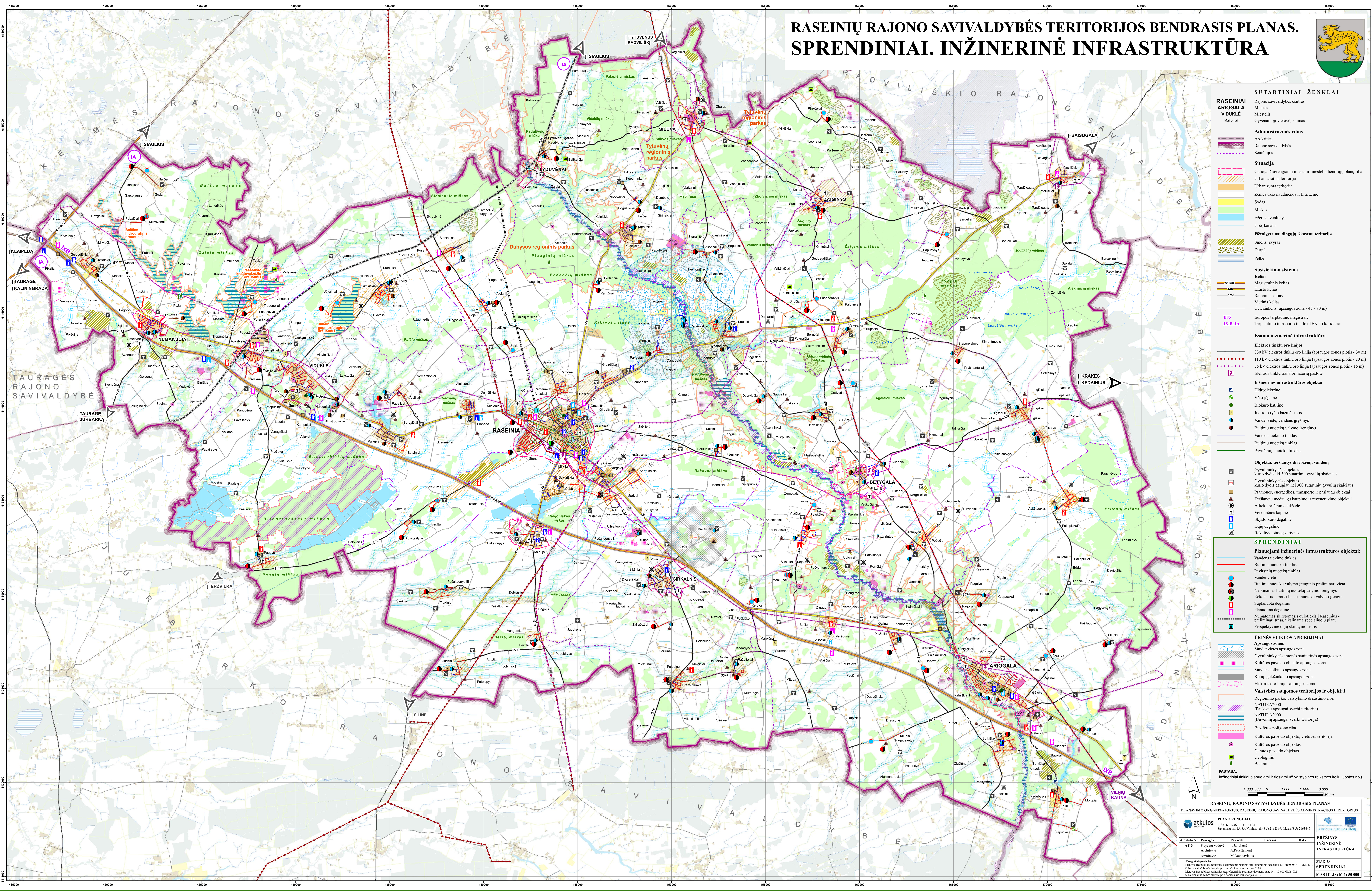


# RASEINIŲ RAJONO SAVIVALDYBĖS TERITORIJOS BENDRASIS PLANAS. SPRENDINIAI. INŽINERINĖ INFRASTRUKTŪRA



**SUTARTINIAI ŽENKLAI**

**RASEINIAI ARIOGALA VIDUKLĖ**  
Miestas  
Miestėlis  
Gyvenamoji vietovė, kaimas

**Administracinės ribos**  
Apskritis  
Rajono savivaldybės  
Sėtinys

**Situacija**  
Galiosiančių rengiamų miestų ir miestelių bendrųjų planų riba  
Urbanizuota teritorija  
Urbanizuota teritorija  
Žemės ūkio naudos ir kita žemė  
Sodas  
Miškas  
Ežeras, tvenkinys  
Upė, kanalas

**Išvystyta naudingųjų iškasenų teritorija**  
Smėlis, žvyras  
Durpė  
Pelkė

**Susisiekimo sistema**  
Keliai  
Magistralinis kelias  
Krašto kelias  
Rajoninis kelias  
Vietinis kelias  
Geležinkelis (apsaugos zona - 45 - 70 m)  
Europos tarptautinė magistralė  
Tarpvietinio transporto tinklo (TEN-T) koridoriai

**ESMA inžinerinė infrastruktūra**  
Elektrės tinklų oro linijos  
330 kV elektrės tinklų oro linija (apsaugos zonos plotis - 30 m)  
110 kV elektrės tinklų oro linija (apsaugos zonos plotis - 20 m)  
35 kV elektrės tinklų oro linija (apsaugos zonos plotis - 15 m)  
Elektrės tinklų transformatorių pastotė  
Inžinerinės infrastruktūros objektai  
Hidroelektrinė  
Vėjo jėgainė  
Biokuro katilinė  
Judriojo ryšio bazinė stotis  
Vandenvietė, vandens grežinys  
Buitinių nuotekų valymo įrenginys  
Vandens tiekimo tinklas  
Buitinių nuotekų tinklas  
Paviršinių nuotekų tinklas

**Objektai, teršiantys dirvožemį, vandenį**  
Gyvalininkystės objektas, kurio dydis iki 300 statutinių gyvulių skaičiaus  
Gyvalininkystės objektas, kurio dydis daugiau nei 300 statutinių gyvulių skaičiaus  
Pramonės, energetikos, transporto ir paslaugų objektai  
Teršiančių medžiagų kaupimo ir regeneravimo objektai  
Atliekų priėmimo aikštelė  
Veikiantis kapinis  
Skysto kuro degalinė  
Dujų degalinė  
Rekultivuotas sąvartnas

**SPRENDINIAI**  
Planuojami inžinerinės infrastruktūros objektai:  
Vandens tiekimo tinklas  
Buitinių nuotekų tinklas  
Paviršinių nuotekų tinklas  
Vandenvietė  
Buitinių nuotekų valymo įrenginio prelinimari vieta  
Naujamenas buitinių nuotekų valymo įrenginys  
Rekonstruojamas į įėjus nuotekų valymo įrenginį  
Planuojama degalinė  
Planuojama degalinė  
Numatoma skirstomasis dujotiekis į Raseinius - prelinimari trasa, tikslinama specialiuoju planu  
Perspektyvinė dujų skirstymo stotis

**ŪKINĖS VEIKLOS APRIBOJIMAI**  
Apsaugos zonos  
Vandenvietės apsaugos zona  
Gyvalininkystės įmonės sanitarinės apsaugos zona  
Kultūros paveldo objekto apsaugos zona  
Vandens tiekimo apsaugos zona  
Kelių, geležinkelio apsaugos zona  
Elektrės oro linijos apsaugos zona

**Valstybės saugomos teritorijos ir objektai**  
Regioninio parko, valstybinio draustinio riba  
NATURA2000 (pauskėlių apsaugai svarbi teritorija)  
NATURA2000 (buvusių apsaugai svarbi teritorija)  
Biosferos poligono riba  
Kultūros paveldo objekto, vietovės teritorija  
Kultūros paveldo objektas  
Gamtos paveldo objektas  
Geologinis  
Botaninis

**PASTABA:**  
Inžineriniai tinklai planuojami ir tiesiami už valstybinės reikšmės kelių juostos ribų.

**1 000 500 0 1 000 2 000 3 000**  
Metrai

**RASEINIŲ RAJONO SAVIVALDYBĖS BENDRASIS PLANAS**  
PLANAVIMO ORGANIZATORIUS: RASEINIŲ RAJONO SAVIVALDYBĖS ADMINISTRACIJOS DIREKTORIUS  
PLANŲ RENGĖJAI:  
"ATKULOS PROJEKTAS"  
Savonė pr. 11A-43, Vilnius, tel. (8 5) 2162699, faksas (8 5) 2163647  
atkuolos  
Klaipėdos universitetas  
Klaipėdos universitetas

Atstovė Nr.	Pareigos	Pavardė	Parašas	Data
A413	Projekto vadovė	L. Janušienė		
	Architektė	A. Pukšienė		
	Architektė	M. Davidavičienė		

Kompiuterio pagalba:  
Lietuvos Respublikos teritorijos išskaidymas: teritorijos, hidrografijos žemėlapis M 1:10 000 000 1987 m.  
© Nacionalinė žemės tarnyba prie Žemės ūkio ministerijos, 2009  
© Nacionalinė žemės tarnyba prie Žemės ūkio ministerijos, 2010

**STADIJA:**  
SPRENDINIAI  
MASTELIS: M 1:50 000